

## MADDİ HASARLI KAZA SENARYOLARI

<b>MADDİ HASARLI KAZA SENARYOLARI.....</b>	<b>1</b>
<b>TRAFİK İŞARETLERİ BULUNAN KAVŞAKLARDAKİ MADDİ HASARLI TRAFİK KAZALARI .....</b>	<b>3</b>
<b>DURUM 1.....</b>	<b>3</b>
<b>DURUM 2.....</b>	<b>4</b>
<b>DURUM 3.....</b>	<b>4</b>
<b>DURUM 4.....</b>	<b>5</b>
<b>DURUM 5.....</b>	<b>6</b>
<b>DURUM 6.....</b>	<b>6</b>
<b>TEK VE ÇİFT YÖNLÜ YOLLARDAKİ MADDİ HASARLI TRAFİK KAZALARI .....</b>	<b>6</b>
<b>DURUM 7.....</b>	<b>6</b>
<b>DURUM 8.....</b>	<b>7</b>
<b>DURUM 9.....</b>	<b>7</b>
<b>DURUM 10.....</b>	<b>8</b>
<b>DURUM 18.....</b>	<b>8</b>
<b>DURUM 19.....</b>	<b>9</b>
<b>DURUM 20.....</b>	<b>9</b>
<b>DURUM 22.....</b>	<b>10</b>
<b>DURUM 25.....</b>	<b>10</b>
<b>DURUM 26.....</b>	<b>11</b>
<b>DURUM 27.....</b>	<b>11</b>
<b>DURUM 35.....</b>	<b>12</b>
<b>DURUM 46.....</b>	<b>13</b>
<b>DURUM 47.....</b>	<b>13</b>
<b>DURUM 48.....</b>	<b>13</b>
<b>KAVŞAK KOLLARI İŞARETLENMEMİŞ KAVŞAKLARDAKİ MADDİ HASARLI TRAFİK KAZALARI .....</b>	<b>15</b>
<b>DURUM 11.....</b>	<b>15</b>
<b>DURUM 12.....</b>	<b>15</b>
<b>DURUM 13.....</b>	<b>15</b>
<b>DURUM 14.....</b>	<b>16</b>
<b>DURUM 15.....</b>	<b>16</b>
<b>DURUM 23.....</b>	<b>17</b>
<b>DÖNEL KAVŞAKLARDAKİ MADDİ HASARLI TRAFİK KAZALARI .....</b>	<b>17</b>
<b>DURUM 16.....</b>	<b>17</b>
<b>DURUM 17.....</b>	<b>18</b>
<b>DURUM 32.....</b>	<b>18</b>
<b>DURUM 33.....</b>	<b>19</b>
<b>ÜÇ ARAÇLI MADDİ HASARLI TRAFİK KAZALARI .....</b>	<b>21</b>
<b>DURUM 28.....</b>	<b>21</b>
<b>DURUM 29.....</b>	<b>22</b>
<b>DURUM 34.....</b>	<b>23</b>
<b>DURUM 44.....</b>	<b>24</b>
<b>DURUM 45.....</b>	<b>24</b>

<b>ÇOK ARAÇLI ZİNCİRLEME MADDİ HASARLI TRAFİK KAZALARI .....</b>	<b>26</b>
<b>DURUM 30.....</b>	<b>26</b>
<b>DURUM 31.....</b>	<b>27</b>
<b>DURUM 36.....</b>	<b>27</b>
<b>DURUM 37.....</b>	<b>27</b>
<b>DURUM 38.....</b>	<b>28</b>
<b>DURUM 39.....</b>	<b>28</b>
<b>DURUM 40.....</b>	<b>29</b>
<b>DURUM 41.....</b>	<b>29</b>
<b>DURUM 42.....</b>	<b>30</b>
<b>DURUM 43.....</b>	<b>30</b>

## TRAFİK İŞARETLERİ BULUNAN KAVŞAKLARDAKİ MADDİ HASARLI TRAFİK KAZALARI

### DURUM 1

- A) Her iki araç aynı yönde seyir halinde iken A aracı kırmızı ışıkta kavşakta duruyor. Araç takip mesafesini korumayan B aracı, A aracına çarpıyor. B aracı % 100 kusurludur. (K.Y.T.K.56/c ve Yön:107).



ARAÇ	KUSUR(%)
A	0
B	100

- B) Her iki araç aynı yönde seyir halinde iken A aracı yeşil ışıkta aniden duruyor. B aracı duraklamanın yasak olduğu yerde A aracına çarpıyor. A aracı %50 (K.Y.T.K. 57 ve Yön:109/e) kusurludur. B aracı da hız sınırını aştığı için %50 (K.Y.T.K. 52 ve Yön:101) kusurludur.



ARAÇ	KUSUR(%)
A	50
B	50

- C) Her iki araç aynı yönde seyir halinde iken kırmızı ışık yeşil ışığa dönüyor. A aracı geriye doğru hareket ediyor. A aracı %100 (K.Y.T.K.67 ve Yön:137) kusurludur.



ARAÇ	KUSUR(%)
A	100
B	0

## DURUM 2

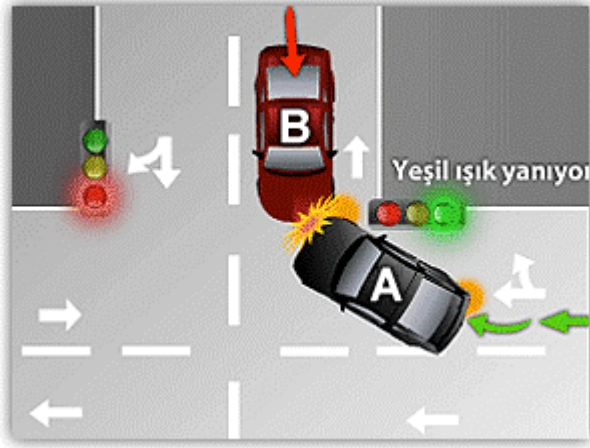
Kırmızı ışıkta geçiş yapan A aracı %100 kusurludur (K.Y.T.K.47 ve Yön.95).



ARAÇ	KUSUR(%)
A	100
B	0

## DURUM 3

A aracına yeşil ışık yanıyor ve kurala uygun olarak dönüş yapıyor. Yanlış şeritten gelen ya da yanlış şeritte bekleyen B aracı %100 (K.Y.T.K.47-56 ve Yön:95) kusurludur.

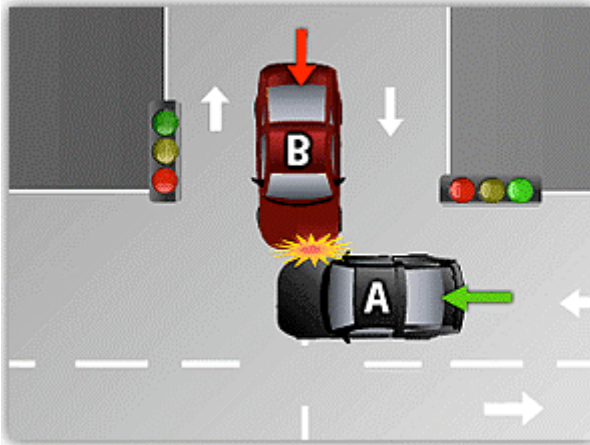


ARAÇ	KUSUR(%)
A	0
B	100

#### DURUM 4

Her iki araç sürücüsü de kendisine yeşil ışık yandığını iddia ediyor:

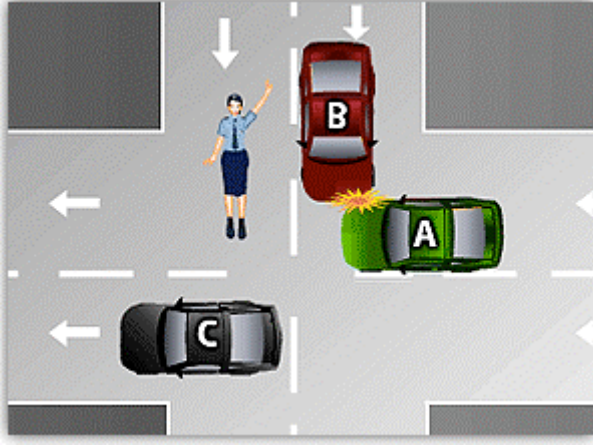
A aracı kavşağa yaklaşırken dikkatli olmadığı için %50 (K.Y.T.K.57 ve Yön:109/d) kusurlu olup B aracı da aynı madde ihlalden aynı oranda yani %50 kusurludur



ARAÇ	KUSUR(%)
A	50
B	50

## DURUM 5

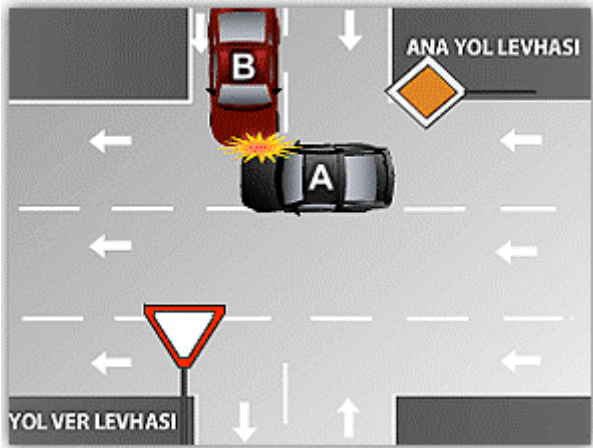
B aracı, yetkili ve görevli kişilerin işaretine uymadığı için %100 (K.Y.T.K. 47/a ve Yön:95/a) kusurludur.



ARAÇ	KUSUR(%)
B	100
A	0

## DURUM 6

Tali yoldan ana yola çıkan B aracı ana yolda seyir halinde olan araca yol vermediği için %100 (K.Y.T.K.57/b-5 Yön:109/c-4) kusurlu olup, A aracında kusur bulunmamaktadır.

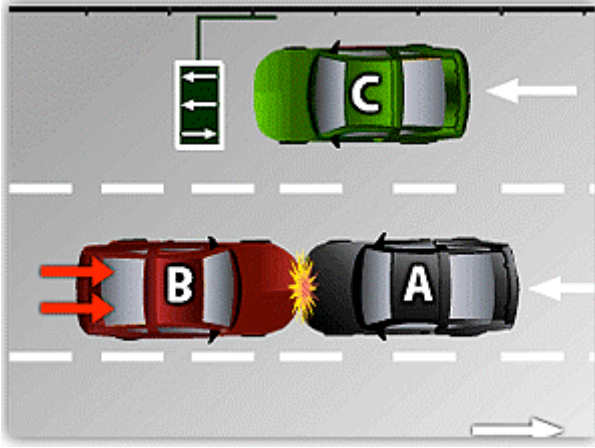


ARAÇ	KUSUR(%)
A	0
B	100

## TEK VE ÇİFT YÖNLÜ YOLLARDAKİ MADDİ HASARLI TRAFİK KAZALARI

## DURUM 7

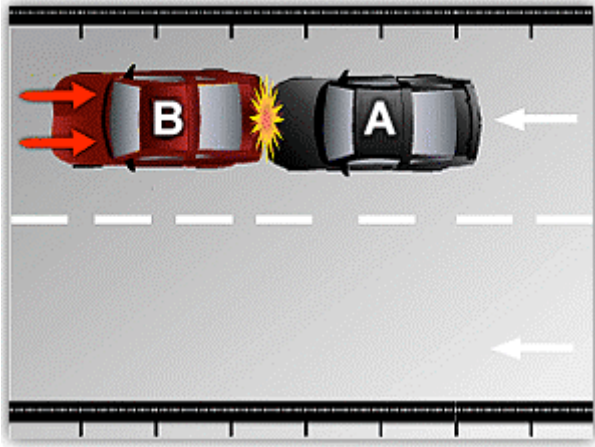
B aracı karşı şeride geçerek kural ihlali yapmıştır.  
B aracı %100 (K.Y.T.K. 56-1, 84/3 ve Yön:94/m,157/3) kusurlu olup, A aracında kusur bulunmamaktadır.



ARAÇ	KUSUR(%)
A	0
B	100

### DURUM 8

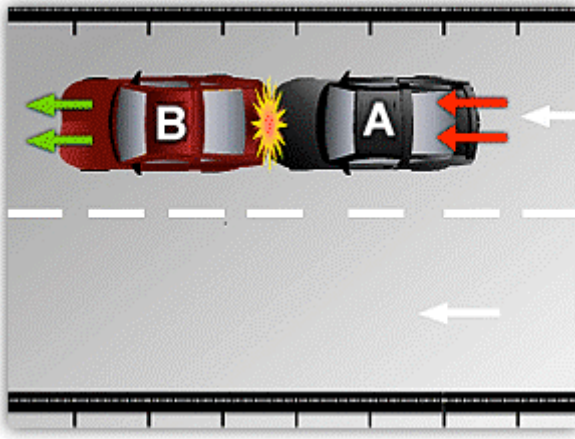
B aracı, mecburi istikametten ters istikamete geri manevra yaptığı için %100 (K.Y.T.K.67 ve Yön:137) kusurlu olup, A aracında kusur bulunmamaktadır.



ARAÇ	KUSUR(%)
A	0
B	100

### DURUM 9

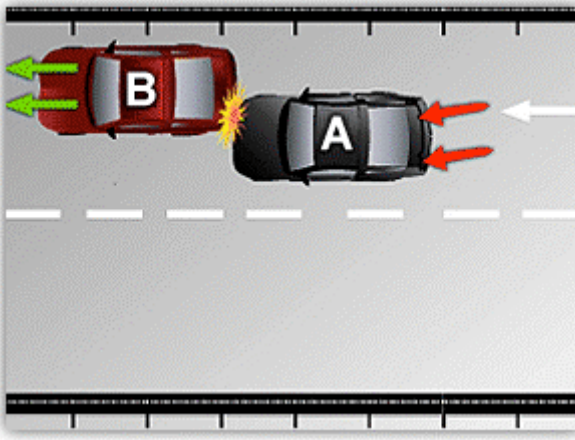
A aracı B aracına arkadan çarptığı için %100 (K.Y.T.K. 56/1-c ve Yön:107) kusurlu olup, B aracında kusur bulunmamaktadır.



ARAÇ	KUSUR(%)
A	100
B	0

### DURUM 10

A aracı arkadan çarptığı için %100 (K.Y.T.K. 56/1-c ve Yön:107) kusurlu olup B aracında kusur bulunmamaktadır.

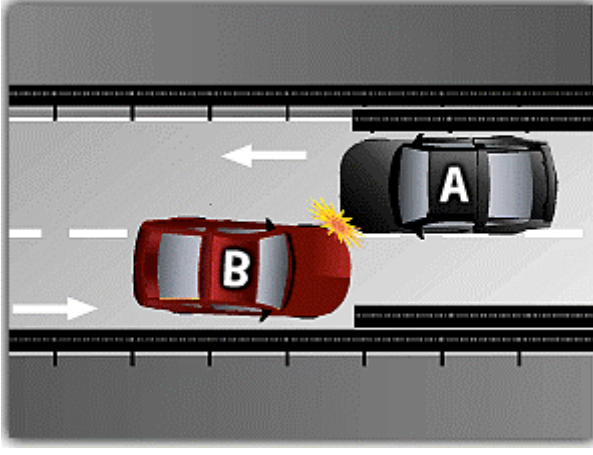


ARAÇ	KUSUR(%)
A	100
B	0

### DURUM 18

Tek aracın geçebileceği kadar dar yollarda karşılaşma halinde, B aracı, A aracına geçiş hakkı vermesi gerekirken vermediği için %100 (K.Y.T.K.56/e ve Yön:106/c) kusurludur. Geçişine devam eden A aracında kusur bulunmamaktadır.

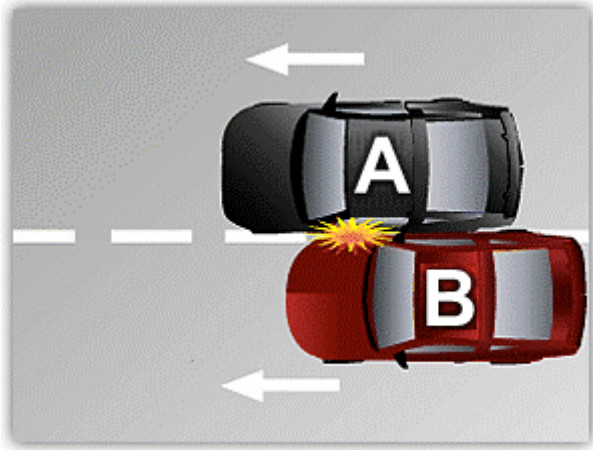




ARAÇ	KUSUR(%)
A	0
B	100

### DURUM 19

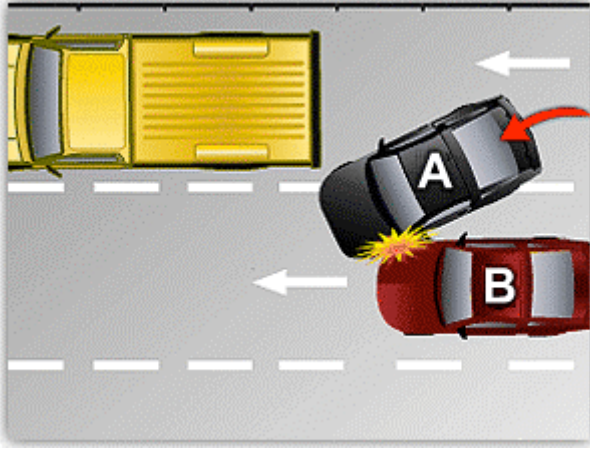
Her iki araç da diğerinin şeridini ihlal edip en sağ şeridi takip etmedikleri için %50 oranında kusurludur (K.Y.T.K.46/a ve Yön:94/a).



ARAÇ	KUSUR(%)
A	50
B	50

### DURUM 20

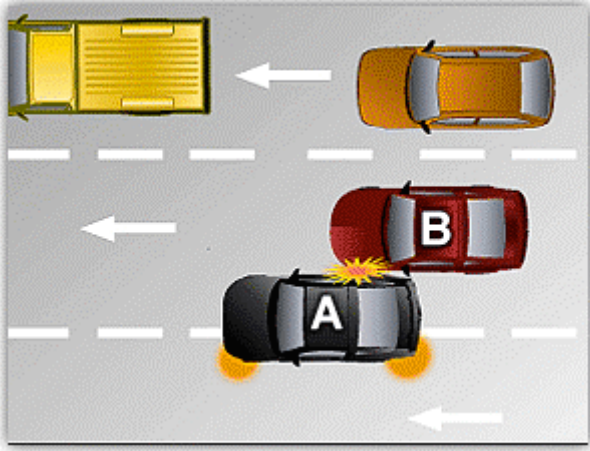
A aracı, önünde seyreden aracı geçerken sol tarafından gelen diğer aracın geçmesini beklemediği için % 100 (K.Y.T.K.54/l-a ve Yön:103/a) kusurlu olup, B aracı kusur bulunmamaktadır.



ARAÇ	KUSUR(%)
A	100
B	0

### DURUM 22

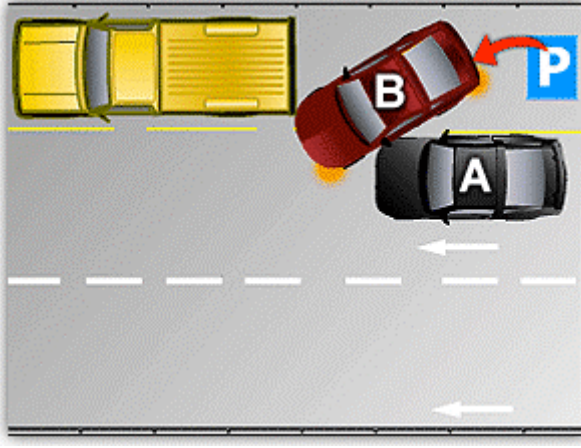
Geçiş yapmak isteyen araç sürücüsü, geçeceği aracı görünür ve duyulur işaretlerle ikaz ederek geçişini güvenli bir mesafe gittikten sonra sol şeritten yapmalıdır (K.Y.T.K. 54, 55 ve 56 ve Yön:103) .Bu kuralları ihlal eden A aracı % 100 kusurlu olup B aracında kusur bulunmamaktadır.



ARAÇ	KUSUR(%)
A	100
B	0

### DURUM 25

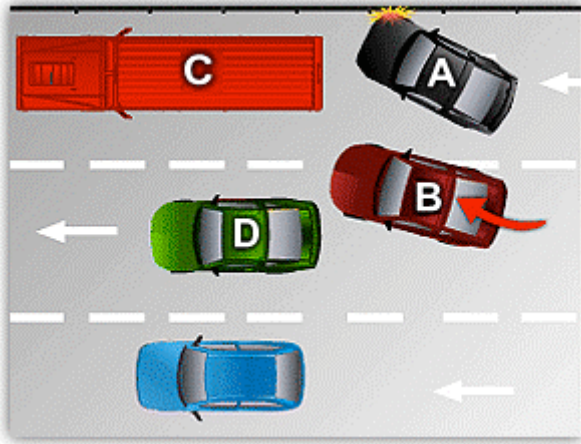
B aracı, bir iz veya mülkten çıkarken karayolundaki A aracının geçişini beklemediği için %100 (K.Y.T.K.57 ve Yön:109/c-6) kusurludur. A aracında kusur bulunmamaktadır.



ARAÇ	KUSUR(%)
A	0
B	100

### DURUM 26

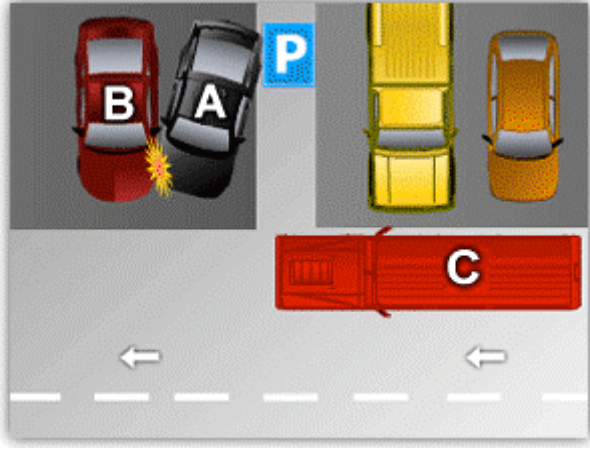
B aracı, şerit izleme deęiřtirme kuralını ihlal ederek her iki řeridi de kullandıęı için % 100 (K.Y.T.K.56/a-1 ve Yön:94) kusurludur.



ARAÇ	KUSUR(%)
A	0
B	100

### DURUM 27

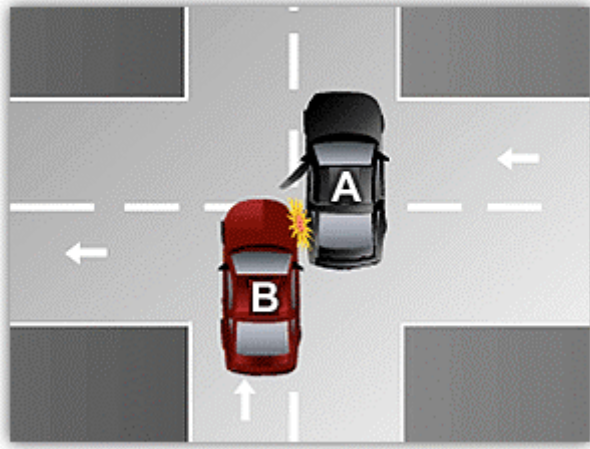
A aracı kurallara uygun park etmiř araçlara çarptıęı için % 100 (K.Y.T.K.84/ı) kusurludur.



ARAÇ	KUSUR(%)
A	100
B	0

### DURUM 35

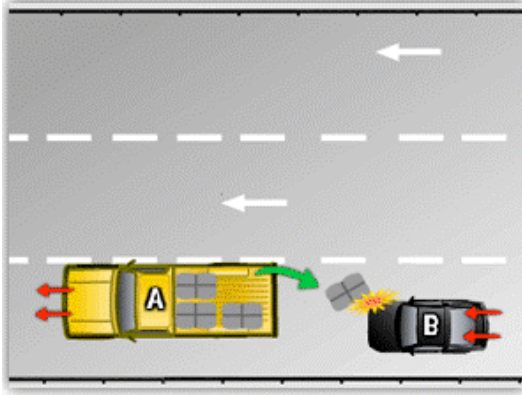
A aracı, akan trafiğin önünde kapısını açtığı için %100 kusurludur. B aracında kusur bulunmamaktadır.



ARAÇ	KUSUR(%)
A	100
B	0

### DURUM 46

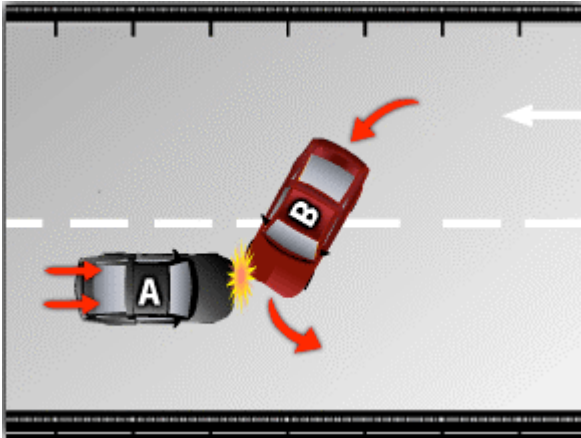
A aracı seyir halindeyken aracının kasasından düşen yük ya da araca ait parçalar kazaya sebebiyet verdiği için %100 kusurludur.



ARAÇ	KUSUR(%)
A	100
B	0

### DURUM 47

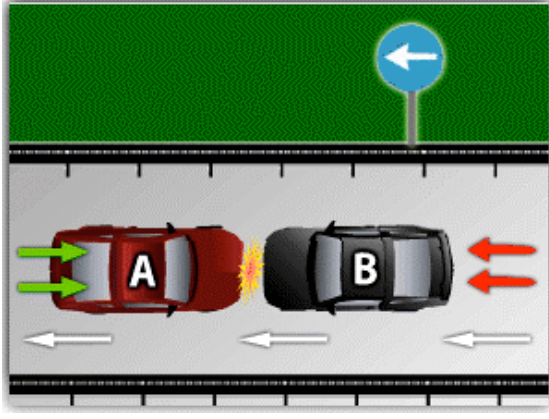
B aracı, kontrolsüz U dönüşü yaparak A aracı ile çarpışıyor. B aracı %100 kusurludur.



ARAÇ	KUSUR(%)
A	0
B	100

### DURUM 48

A aracı, ters yöne girerek B aracı ile çarpışıyor. A aracı, %100 kusurludur.

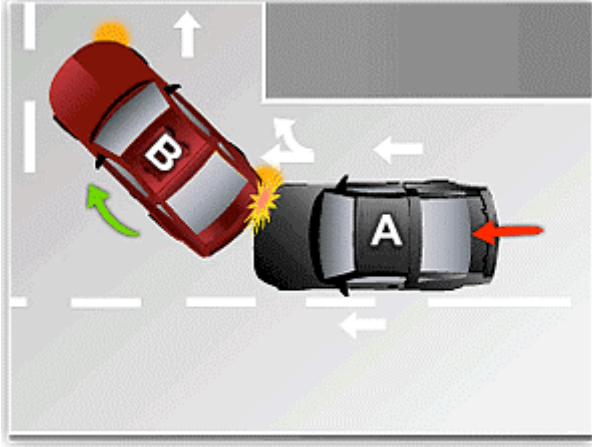


ARAÇ	KUSUR(%)
A	100
B	0

## KAVŞAK KOLLARI İŞARETLENMEMİŞ KAVŞAKLARDAKİ MADDİ HASARLI TRAFİK KAZALARI

### DURUM 11

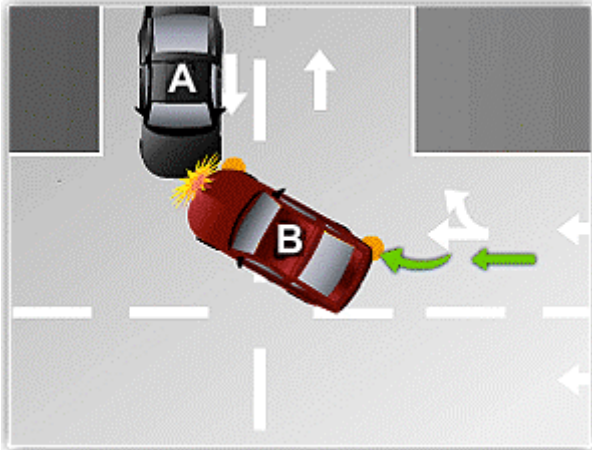
A aracı arkadan çarptığı için %100 (K.Y.T.K. 56/1-c ve Yön:107) kusurlu olup, B aracında kusur bulunmamaktadır.



ARAÇ	KUSUR(%)
A	100
B	0

### DURUM 12

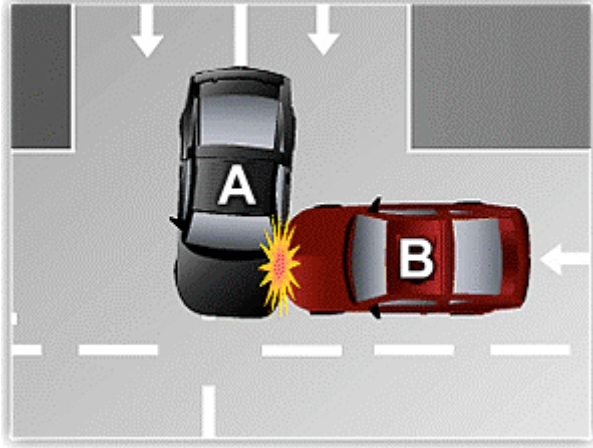
B aracı sağ şeritten dar kavisle dönüş yapmadığı için %100 (K.Y.T.K.53/a-1 ve Yön:102/a) kusurludur.



ARAÇ	KUSUR(%)
A	0
B	100

### DURUM 13

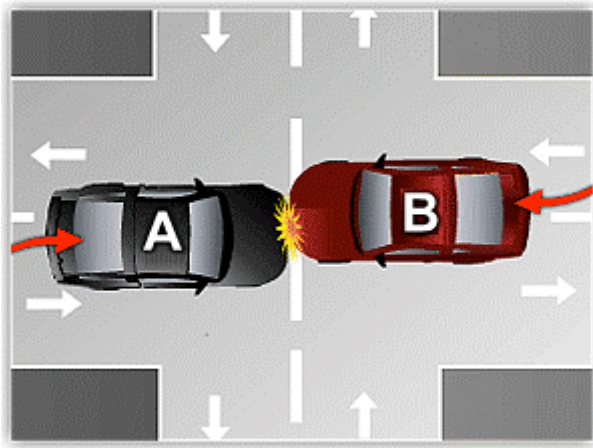
Kavşak yoğunluğu trafik işaretleri ile belirtilmemiş kavşakta B aracı, sağdan gelen A aracının geçiş önceliği kuralına uymadığı için %100 (K.Y.T.K.57/1-c ve Yön:109/d-2) kusurludur.



ARAÇ	KUSUR(%)
A	0
B	100

#### DURUM 14

Her iki araç da en sağ şeridi takip etmeyip, kavşak ortasında diğer aracın şeridini ihlal etmektedir. A aracı %50 (K.Y.T.K.46/a ve Yön:94/a) ve B aracı %50 (K.Y.T.K.46/a ve Yön:94/a) kusurludur.

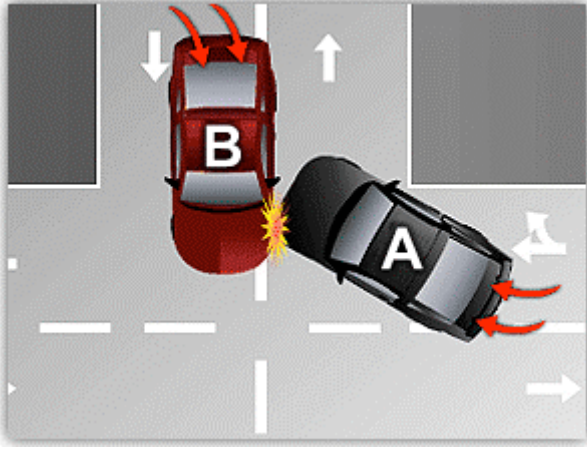


ARAÇ	KUSUR(%)
A	50
B	50

#### DURUM 15

B aracı sağ şeritte durması gerekirken, yasak yerde durduğu için %50 (K.Y.T.K.60 ve Yön:113/b) kusurludur. A aracı da sağa dönüşü dar kavis ile kontrollü bir şekilde yapmadığı için %50 (K.Y.T.K.53/a-4) kusurludur.

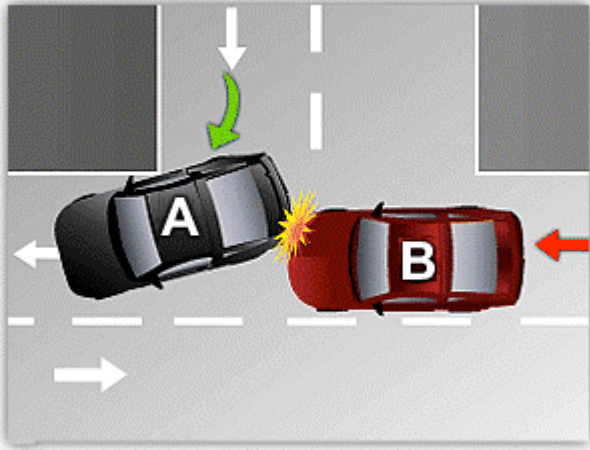




ARAÇ	KUSUR(%)
A	50
B	50

### DURUM 23

A aracı, dönüşünü kurallara uygun tamamlarken B aracı, kavşağa yaklaşırken hızını azaltmadığı için %100 (K.Y.T.K.52/a Yön:101) kusurludur. A aracında kusur bulunmamaktadır.

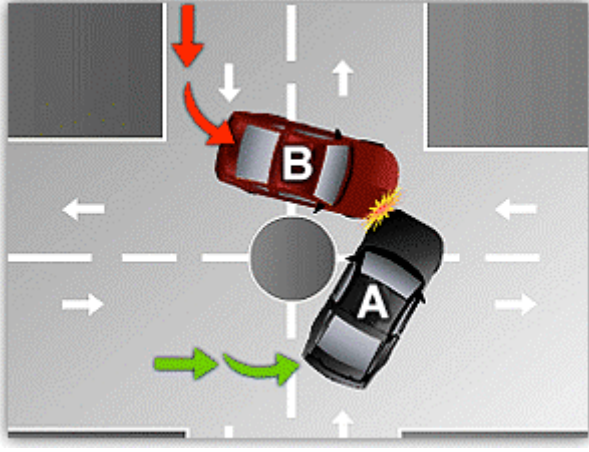


ARAÇ	KUSUR(%)
A	0
B	100

### DÖNEL KAVŞAKLARDAKİ MADDİ HASARLI TRAFİK KAZALARI

### DURUM 16

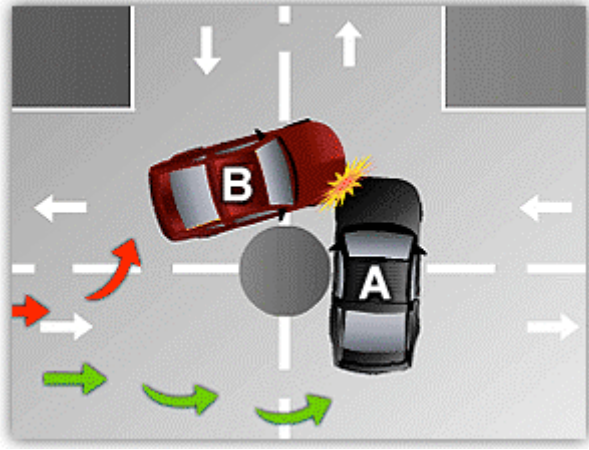
B aracı, dönel kavşakta ada etrafında sağdan dönüş yapmadığı için %100 (K.Y.T.K.53/c ve Yön:102/c) kusurludur. A aracında kusur bulunmamaktadır.



ARAÇ	KUSUR(%)
A	0
B	100

### DURUM 17

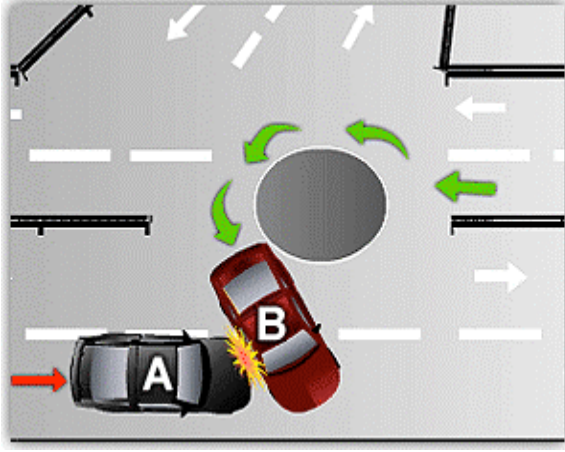
B aracı, döner kavşakta ada etrafında sağdan dönüş yapmadığı için %100 (K.Y.T.K.53/c ve Yön:102/c) kusurludur. A aracında kusur bulunmamaktadır.



ARAÇ	KUSUR(%)
A	0
B	100

### DURUM 32

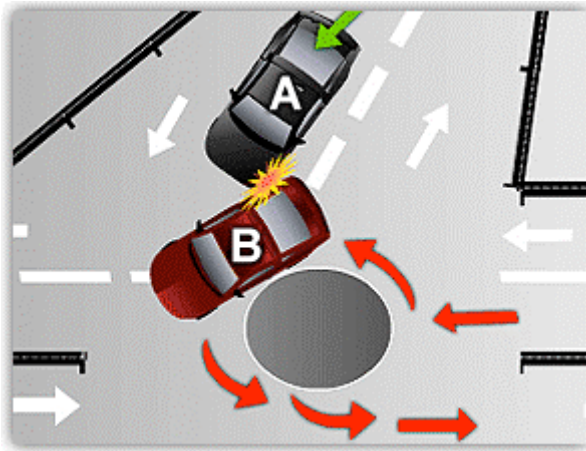
B aracı dönel kavşakta orta adaya yakın şeritten dönüş yapması gerekirken, A aracının şeridini ihlal ettiği için %100 ( K.Y.T.K. 53 ve Yön:102) kusurludur. A aracında kusur bulunmamaktadır.



ARAÇ	KUSUR(%)
A	0
B	100

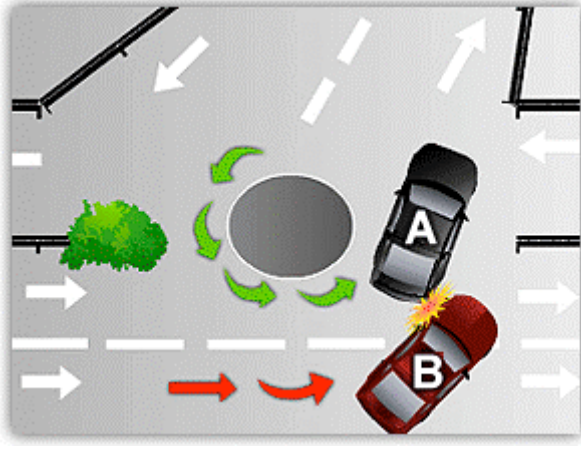
### DURUM 33

- A) A aracı dönel kavşakta kurallara uygun olarak dönüş yapan B aracına çarptığı için %100 (K.Y.T.K. 57/b-6 ve Yön:109) kusurludur. B aracında kusur bulunmamaktadır.



ARAÇ	KUSUR(%)
A	100
B	0

- B) B aracı dönel kavşakta kurallara uygun olarak dönüş yapan A aracına çarptığı için %100 (K.Y.T.K. 57/b-6 ve Yön:109) kusurludur. A aracında kusur bulunmamaktadır.

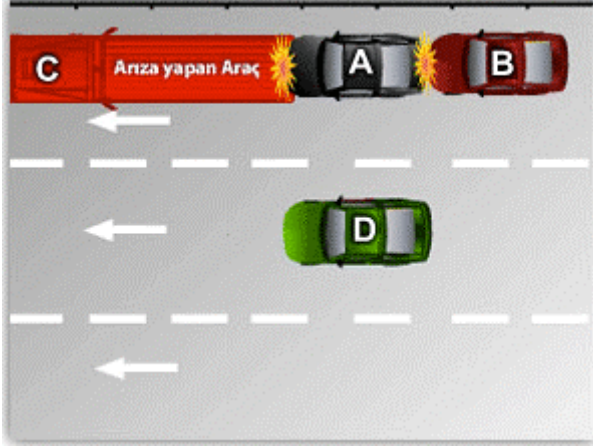


ARAÇ	KUSUR(%)
A	0
B	100

## ÜÇ ARAÇLI MADDİ HASARLI TRAFİK KAZALARI

### DURUM 28

Bu tür kazalarda üç olay oluşur:



A) **Arıza yapan ya da duran araç önlem almış ise;**

A aracı yavaşladığı esnada B aracı A aracına, ve bu çarpmanın etkisi ile A aracı da arızalı veya duran araca çarpar. B aracı, takip mesafesini korumadığı için %100 (K.Y.T.K.56/1-c) kusurludur.



ARAÇ	KUSUR(%)	ARAÇ	KUSUR(%)
A	0	C	0
B	100	B	100

B) **Arıza yapan ya da duran araç önlem almış ise;**

A aracının arıza yapmış ya da duran araca çarpması durumunda, A aracı kurallara uygun olarak önlem almış olan araca çarptığı için %100 (K.Y.T.K.84/12)

kusurludur. Akabinde B aracının A aracına arkadan çarpması durumunda B aracı da A ya karşı %100 kusurludur.



ARAÇ	KUSUR(%)	ARAÇ	KUSUR(%)
A	100	A	0
C	0	B	100

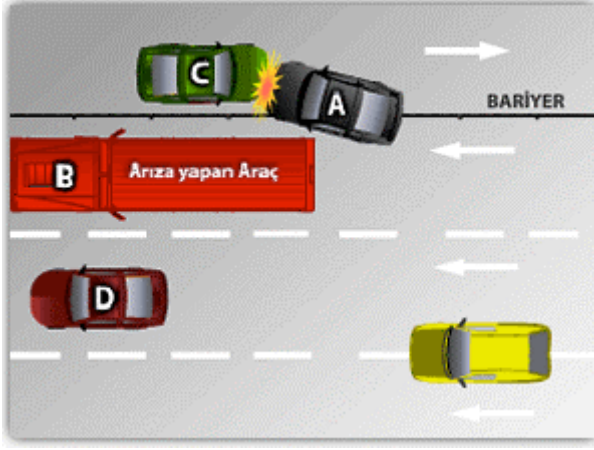
- C) **Arıza yapmış ya da duran araç önlem almamış ise;**  
Arıza yapan ya da duran araç önlem almadığı için %50 (K.Y.T.K. 59 ve Yön:116) kusurludur. A aracı da duran araca çarptığı için %50 kusurludur. Akabinde B aracının A aracına arkadan çarpması durumunda B aracı da A ya karşı %100 (K.Y.T.K.56/1-c) kusurludur.



ARAÇ	KUSUR(%)	ARAÇ	KUSUR(%)
A	50	A	0
C	50	B	100

## DURUM 29

Arıza yapan ve önlem almayan araç %50 (K.Y.T.K.59,60 ve Yön:116) kusurludur. A aracı arıza yapan ya da duran araca çarpmamak için karşı şeride geçerek C aracı ile çarpıştığı için %50 (K.Y.T.K. 84/b) kusurludur.



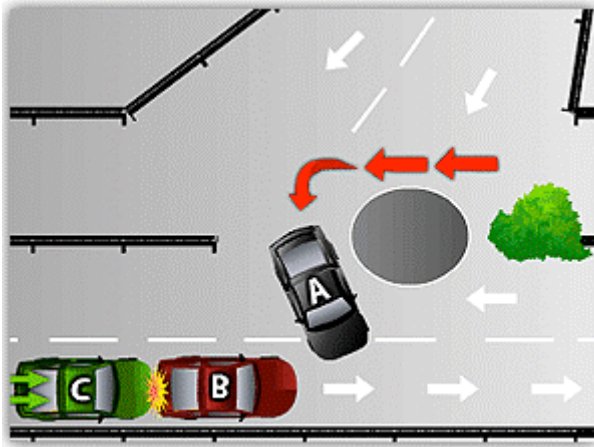
ARAÇ	KUSUR(%)
A	50
C	0

ARAÇ	KUSUR(%)
B	50
C	0

ARAÇ	KUSUR(%)
A	50
B	50

### DURUM 34

- A) A aracı, dönel kavşakta ada etrafında yakın şeritte dönüşünü tamamlamayıp kazaya sebebiyet verdiği için %50 ( K.Y.T.K. 53/c ve Yön:102) kusurludur. C aracı, takip mesafesini korumadığı için %50 ( K.Y.T.K 56/1c ve Yön:107) kusurludur. B aracında kusur bulunmamaktadır.



ARAÇ	KUSUR(%)
A	50
B	0

ARAÇ	KUSUR(%)
C	50
B	0

ARAÇ	KUSUR(%)
A	50
C	50

- B) A aracı, dönel kavşakta ada etrafında yakın şeritte dönüşünü tamamlamayıp kazaya sebebiyet verdiği için %50 ( K.Y.T.K. 53/c ve Yön:102) kusurludur. C aracı takip mesafesini korumadığı ve B aracının şeridini ihlal ettiği için %50 (K.Y.T.K 56/1c ve Yön:107) kusurludur. B aracında kusur bulunmamaktadır.



ARAÇ	KUSUR(%)
A	50
B	0

ARAÇ	KUSUR(%)
C	50
B	0

ARAÇ	KUSUR(%)
A	50
C	50

#### DURUM 44

A aracı, ana yola dikkatsiz olarak çıkıyor. A aracı B aracına çarpıyor. C aracı da B aracına arkadan çarpıyor.

A aracı, B aracına çarparak verdiği hasarlardan dolayı % 100 kusurludur.

C aracı, B aracına karşı B aracının arka hasarlarından dolayı % 100 kusurludur.



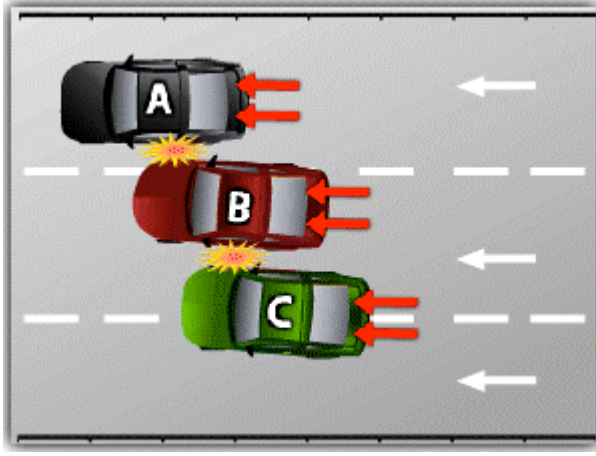
ARAÇ	KUSUR(%)
A	100
B	0

ARAÇ	KUSUR(%)
B	0
C	100

#### DURUM 45

C aracı, çok şeritli yolda seyir halinde iken, yanındaki şeritte seyir eden B aracına çarpıyor. Çarpmanın etkisi ile B aracı, A aracına yandan çarpıyor. C aracı %100 kusurludur. B ve A araçlarının kusuru yoktur.





ARAÇ	KUSUR(%)	ARAÇ	KUSUR(%)
A	0	B	0
C	100	C	100

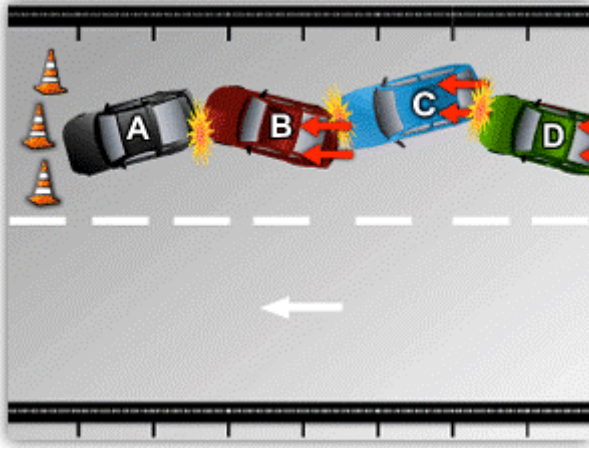
## ÇOK ARAÇLI ZİNCİRLEME MADDİ HASARLI TRAFİK KAZALARI DURUM 30

A aracı yol çalışması veya herhangi bir işaret levhasından dolayı beklemektedir. B aracının A aracına, C aracının B aracına, D aracının ise C aracına çarpması ile üç olay meydana gelmiştir:

Birinci olayda, A aracı ile B aracı değerlendirildiğinde; B aracı, takip mesafesini korumadığı için %100 (K.Y.T.K 56/1c ve Yön:107) kusurludur.

İkinci olayda, C aracı ile B aracı değerlendirildiğinde; C aracı, takip mesafesini korumadığı için %100 (K.Y.T.K 56/1c ve Yön:107) kusurludur.

Üçüncü olayda, D aracı ile C aracı değerlendirildiğinde; D aracı, takip mesafesini korumadığı için %100 (K.Y.T.K 56/1c ve Yön:107) kusurludur.



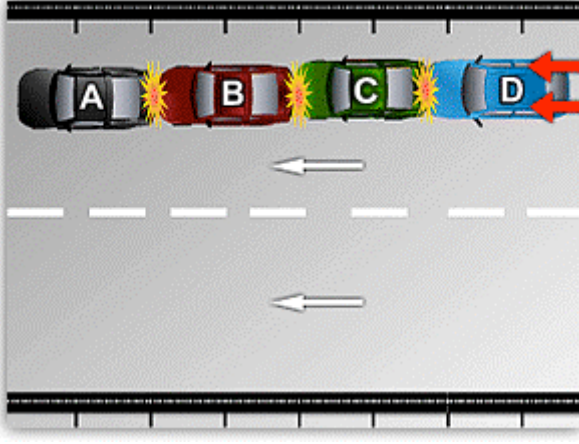
ARAÇ	KUSUR(%)
A	0
B	100

ARAÇ	KUSUR(%)
C	100
B	0

ARAÇ	KUSUR(%)
D	100
C	0

### DURUM 31

D aracının araç takip mesafesini korumayıp C aracına hızla çarpması neticesinde, C aracı bu çarpmanın etkisiyle B aracına çarpmıştır. C aracının çarpması neticesinde, B aracı da A aracına çarparak zincirleme bir kaza meydana gelmiştir. Bu olayda D aracı % 100 (K.Y.T.K 56/1c ve Yön:107) kusurludur.



ARAÇ	KUSUR(%)
A	0
D	100

ARAÇ	KUSUR(%)
B	0
D	100

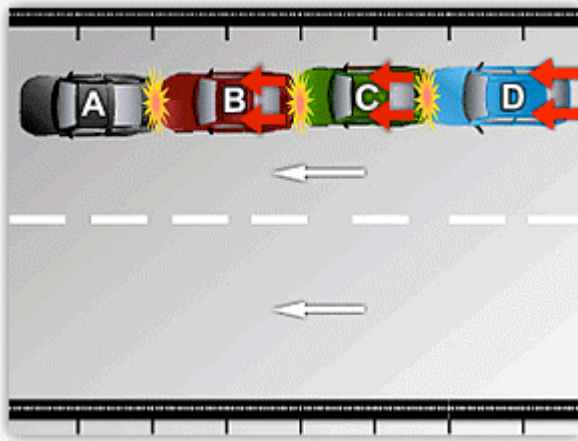
ARAÇ	KUSUR(%)
C	0
D	100

### DURUM 36

(Dört araçlı kazalar için serbest senaryo)

Dört araç herhangi bir şekilde ve herhangi bir sebeple çarpışıyor.

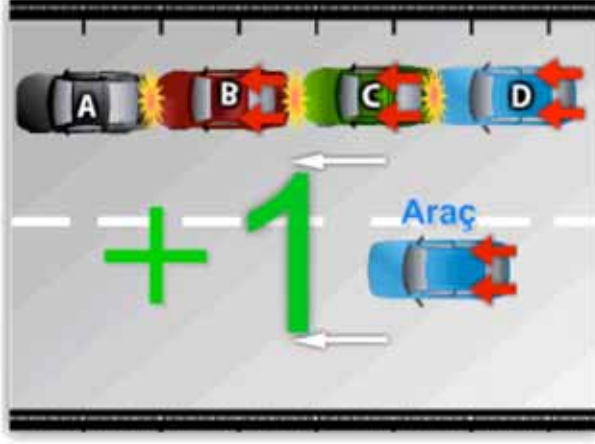
Kusur oranları, kaza şekli ve tutanak bilgileri doğrultusunda sigorta şirketleri tarafından serbestçe belirlenir.



### DURUM 37

(Beş araçlı kazalar için serbest senaryo)

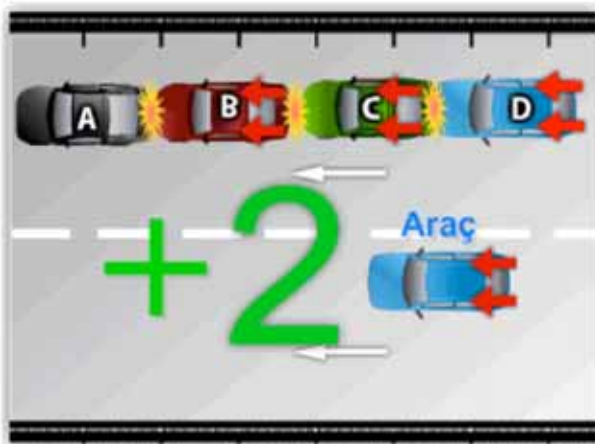
Beş araç herhangi bir şekilde ve herhangi bir sebeple çarpışıyor.  
Kusur oranları, kaza şekli ve tutanak bilgileri doğrultusunda sigorta şirketleri tarafından serbestçe belirlenir.



### **DURUM 38**

(Altı araçlı kazalar için serbest senaryo)

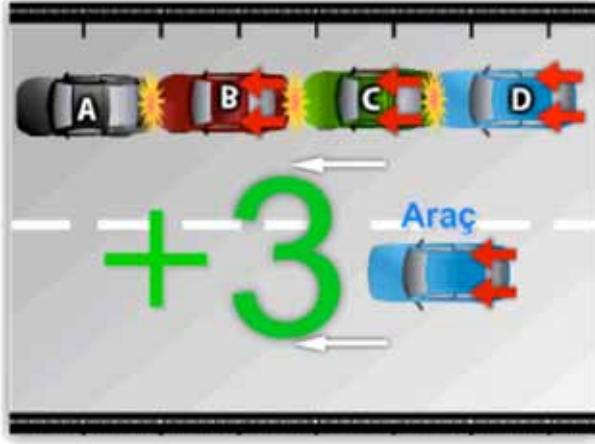
Altı araç herhangi bir şekilde ve herhangi bir sebeple çarpışıyor.  
Kusur oranları, kaza şekli ve tutanak bilgileri doğrultusunda sigorta şirketleri tarafından serbestçe belirlenir.



### **DURUM 39**

(Yedi araçlı kazalar için serbest senaryo)

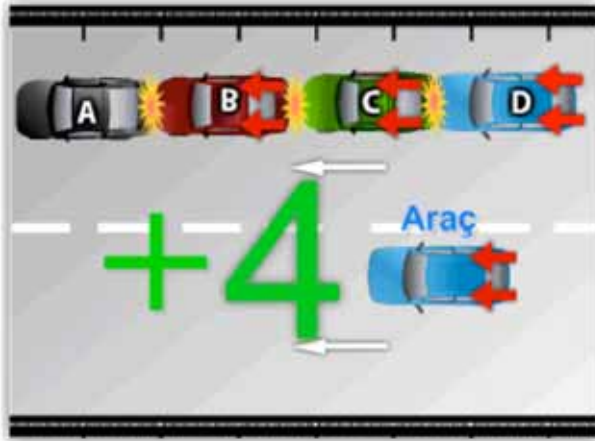
Yedi araç herhangi bir şekilde ve herhangi bir sebeple çarpışıyor.  
Kusur oranları, kaza şekli ve tutanak bilgileri doğrultusunda sigorta şirketleri tarafından serbestçe belirlenir.



#### **DURUM 40**

(Sekiz araçlı kazalar için serbest senaryo)

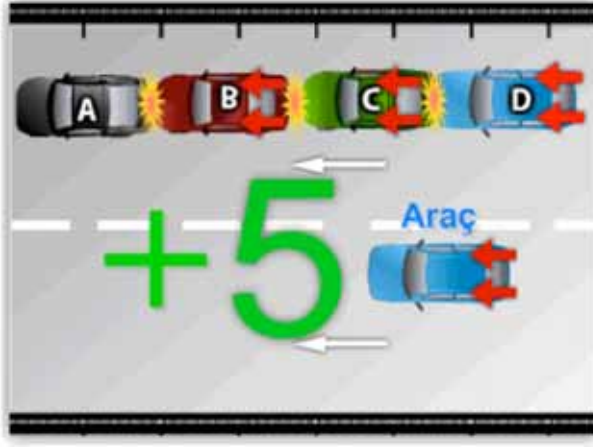
Sekiz araç herhangi bir şekilde ve herhangi bir sebeple çarpışıyor.  
Kusur oranları, kaza şekli ve tutanak bilgileri doğrultusunda sigorta şirketleri tarafından serbestçe belirlenir.



#### **DURUM 41**

(Dokuz araçlı kazalar için serbest senaryo)

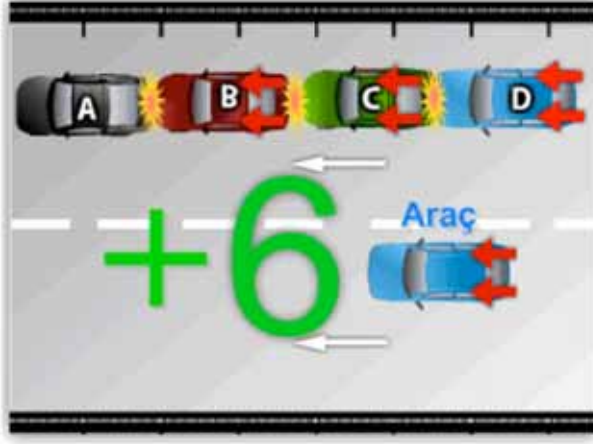
Dokuz araç herhangi bir şekilde ve herhangi bir sebeple çarpışıyor.  
Kusur oranları, kaza şekli ve tutanak bilgileri doğrultusunda sigorta şirketleri tarafından serbestçe belirlenir.



### DURUM 42

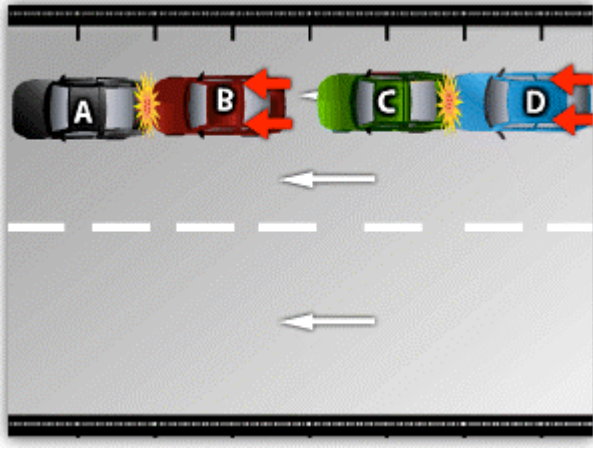
(On araçlı kazalar için serbest senaryo)

On araç herhangi bir şekilde ve herhangi bir sebeple çarpışıyor.  
Kusur oranları, kaza şekli ve tutanak bilgileri doğrultusunda sigorta şirketleri tarafından serbestçe belirlenir.



### DURUM 43

A aracı herhangi bir nedenle duruyor. B aracı, A aracına çarpıyor. B aracı, A aracına karşı %100 kusurludur. C aracı kaza nedeniyle duruyor, D aracı da C aracına çarpıyor. D aracı C aracına karşı %100 kusurludur.



ARAÇ	KUSUR(%)	ARAÇ	KUSUR(%)
A	0	C	0
B	100	D	100